



MINISTERSTVO ŠKOLSTVÍ,
MLÁDEŽE A TĚLOVÝCHOVY



OP Vzdělávání
pro konkurenceschopnost

INVESTICE DO ROZVOJE VZDĚLÁVÁNÍ

**Název školy: ZŠ A MŠ HORNÍ LIBCHAVA, okres Česká
Lípa, příspěvková organizace**

Autor: Markéta Čunátová

**Název materiálu: VY_32_INOVACE_03 11_LIBERECKÝ
KRAJ**

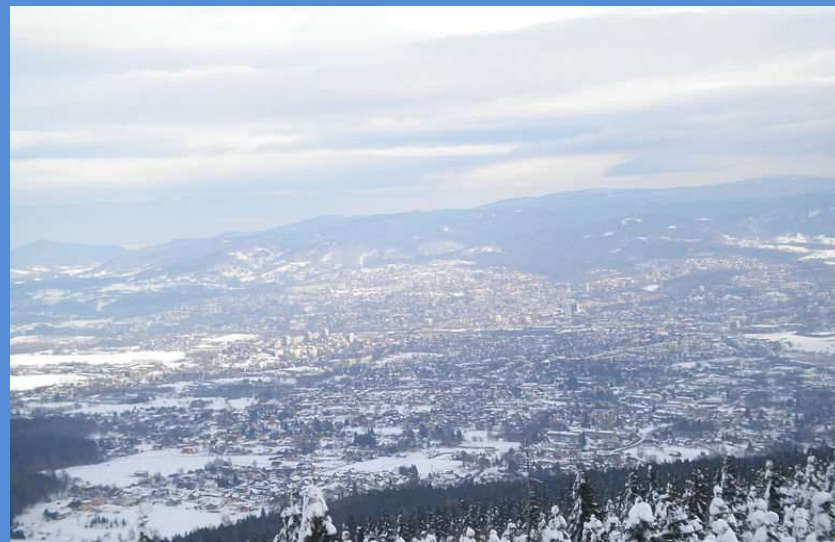
Číslo projektu: CZ.1.07/1.4.00/21.1925

Anotace: Materiál je určen k prezentaci nového učiva na interaktivní tabuli pro žáky 5. ročníku

Liberecký kraj

- Hlavním městem Libereckého kraje je **Liberec**
- Další velká města: Jablonec nad Nisou, Semily, Česká Lípa, Turnov, Frýdlant

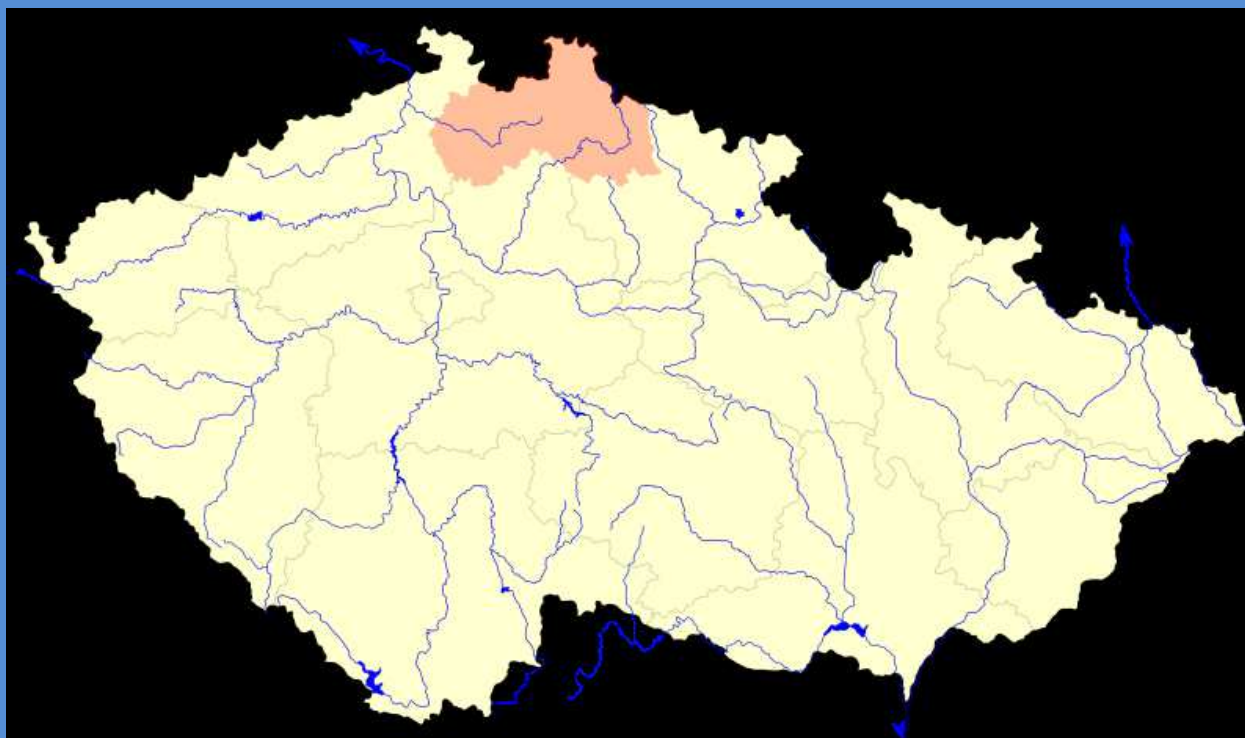
Liberec



Povrch

- V jižní části se rozprostírá Česká tabule. Leží zde Lužické a Jizerské hory, Krkonoše.
- Oblíbeným cílem turistů je Český ráj.

Mapa Libereckého kraje



Český ráj



Krkonoše



Vodstvo

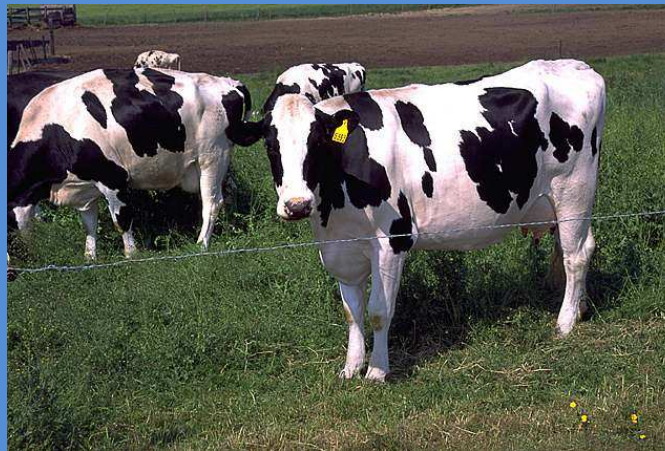
- Kraj je odvodňován z větší části přítoky řeky Labe.
- V Jizerských horách pramení řeky Jizera a Nisa.
- Vyhledávanou oblastí je okolí Máchova jezera.

Máchovo jezero



Zemědělství

- Pěstují se zde méně náročné plodiny (oves, píce)
- Zemědělství je soustředěno na živočišnou výrobu, produkci mléka a mléčných výrobků



Průmysl

- Je zde rozvinut především průmysl skla, keramiky a strojírenství
- Sklářskou výrobou je proslulý Nový Bor a Liberec.
- V Liberci jsou závody strojírenského průmyslu, vyrábí se zde příslušenství k automobilům
- V Jablonci nad Nisou se vyrábí bižuterie



Bezděz



Ještěd



Zámek Frýdlant



Zámek Hrubá Skála

Panská skála



Zdroje:

- Všechny uveřejněné odkazy [cit. 2011-09-12].
- Dostupné pod licencí Public Domain na WWW:
- [http://commons.wikimedia.org/wiki/File:Liberec from Jested winter.JPG](http://commons.wikimedia.org/wiki/File:Liberec_from_Jested_winter.JPG)
- [http://commons.wikimedia.org/wiki/File:Liberec Region \(CZE\) - location map.svg?uselang=cs](http://commons.wikimedia.org/wiki/File:Liberec_Region_(CZE)_-_location_map.svg?uselang=cs)
- [http://commons.wikimedia.org/wiki/File:Hruboskalsko %C4%8Cesk%C3%BD r%C3%A1j 8.jpg](http://commons.wikimedia.org/wiki/File:Hruboskalsko_%C4%8Cesk%C3%BD_r%C3%A1j_8.jpg)
- [http://commons.wikimedia.org/wiki/File:Sniezne Kotly.jpg](http://commons.wikimedia.org/wiki/File:Sniezne_Kotly.jpg)
- [http://commons.wikimedia.org/wiki/File:Holstein cows large.jpg](http://commons.wikimedia.org/wiki/File:Holstein_cows_large.jpg)
- [http://commons.wikimedia.org/wiki/File:Bezd%C4%9Bz castle.JPG](http://commons.wikimedia.org/wiki/File:Bezd%C4%9Bz_castle.JPG)
- <http://commons.wikimedia.org/wiki/File:Je%C5%A1t%C4%9Bd.jpg>
- [http://commons.wikimedia.org/wiki/File:Fr%C3%BDlant, z%C3%A1mek 04.jpg?uselang=cs](http://commons.wikimedia.org/wiki/File:Fr%C3%BDlant,_z%C3%A1mek_04.jpg?uselang=cs)
- [http://commons.wikimedia.org/wiki/File:Z%C3%A1mek Hrub%C3%A1 Sk%C3%A1la.jpg](http://commons.wikimedia.org/wiki/File:Z%C3%A1mek_Hrub%C3%A1_Sk%C3%A1la.jpg)
- [http://commons.wikimedia.org/wiki/File:Pansk%C3%A1 sk%C3%A1la\(7\).jpg](http://commons.wikimedia.org/wiki/File:Pansk%C3%A1_sk%C3%A1la(7).jpg)
- CHALUPA, Petr, ŠTIKOVÁ Věra. *Vlastivěda 5, učebnice pro 5.ročník základní školy*. 1. vyd. Brno: NOVÁ ŠKOLA, 2004... ISBN 80-7289-059-X