



MINISTERSTVO ŠKOLSTVÍ,
MLÁDEŽE A TĚLOVÝCHOVY



OP Vzdělávání
pro konkurenceschopnost

INVESTICE DO ROZVOJE VZDĚLÁVÁNÍ

**Název školy: ZŠ A MŠ HORNÍ LIBCHAVA, okres Česká
Lípa, příspěvková organizace**

Autor: Markéta Čunátová

**Název materiálu: VY_32_INOVACE_03 10_VLASTIVĚDA
_LIBERECKÝ KRAJ**

Číslo projektu: CZ.1.07/1.4.00/21.1925

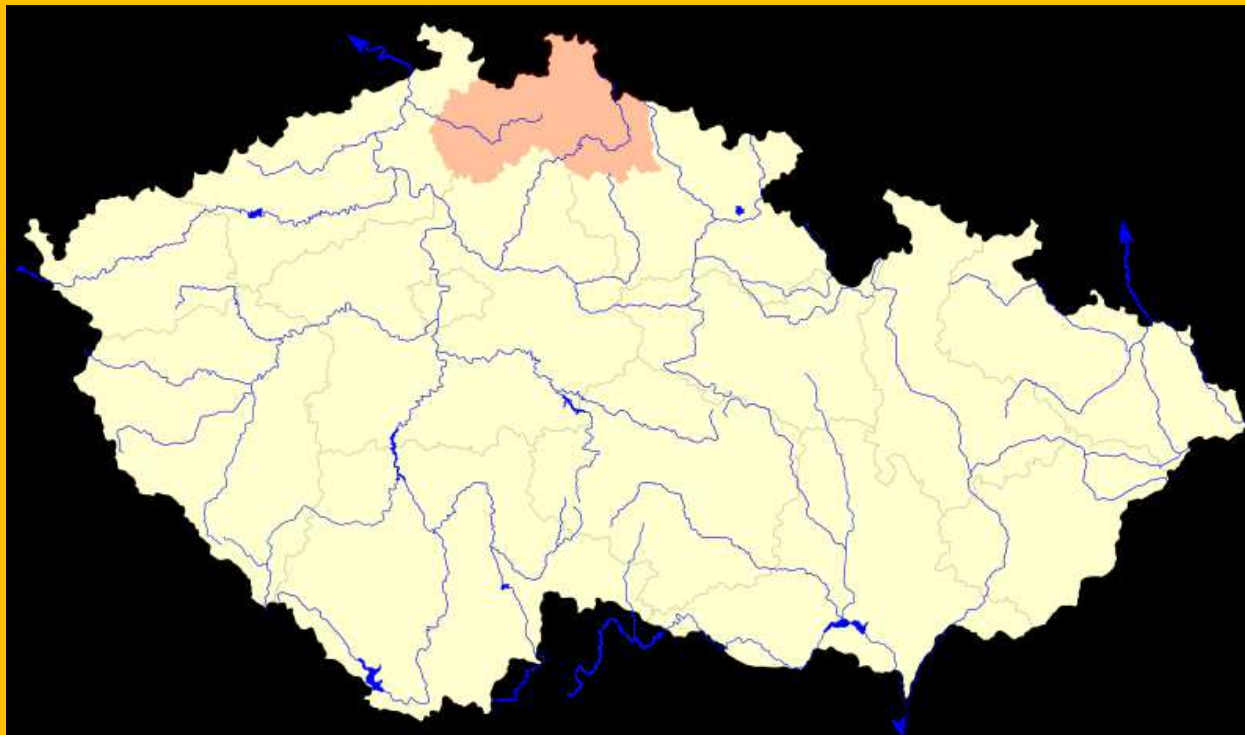
Anotace: Materiál je určen k prezentaci nového učiva na interaktivní tabuli pro žáky 4. ročníku

Liberecký kraj

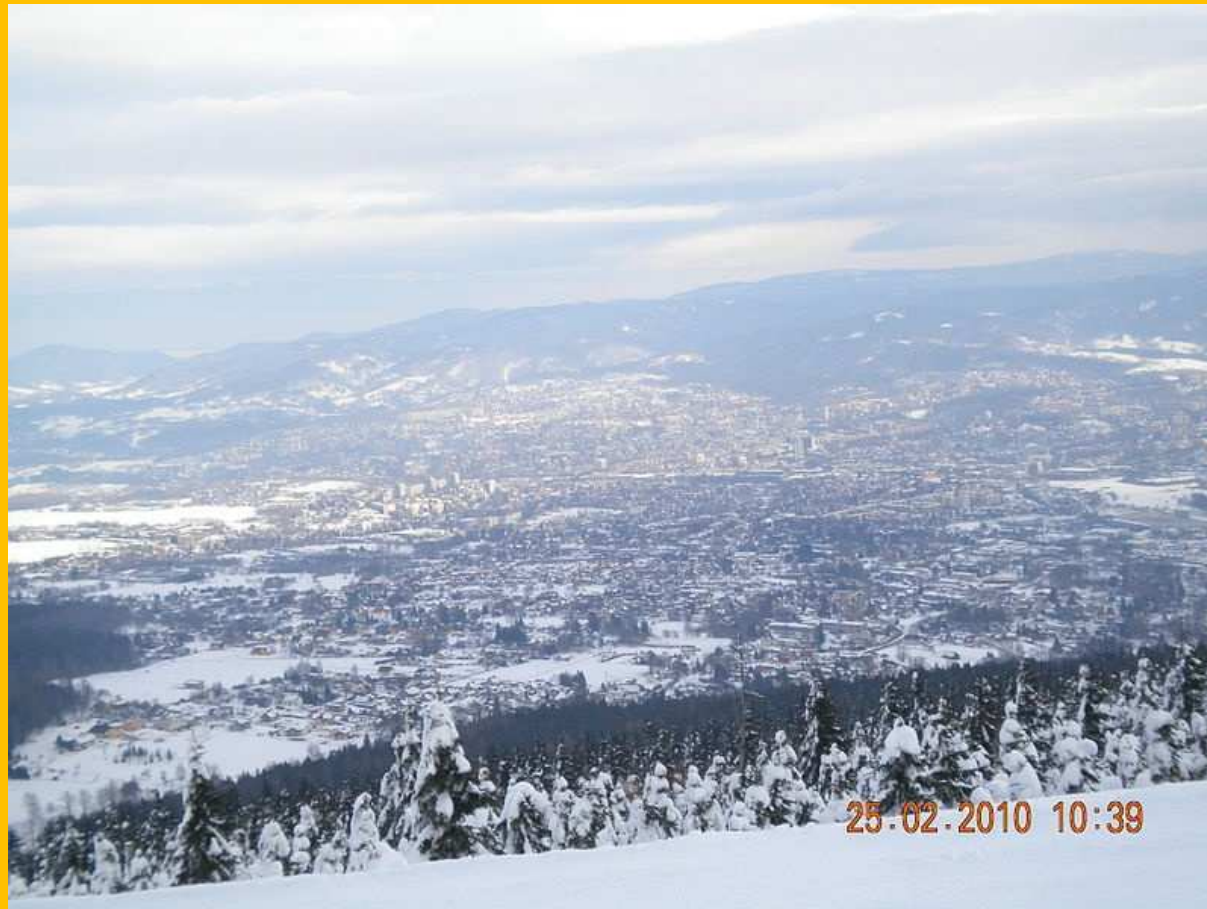
Něco o Libereckém kraji

- **Liberecký kraj** leží na samém severu Čech.
- Po Praze je druhým územně **nejmenším krajem** Česka
- Sídlem a zároveň největším městem kraje je **Liberec**
- Kraj sousedí s **Královéhradeckým krajem** na východě, **Středočeským krajem** na jihu, **Ústeckým krajem** na západě

Mapa Libereckého kraje



Liberec



Administrativní členění

- Administrativně se kraj dělí na **215 obcí** a **4 okresy**
- Česká Lípa
- Jablonec nad Nisou
- Liberec
- Semily



Zemědělství

- Podstatnou složkou rostlinného zemědělství v Libereckém kraji je pěstování **obilnin** (pšenice, ječmen), **brambor, lnu a řepky olejné**
- V menší míře se zde též pěstuje **kukuřice, řepa, ovoce a zelenina**
- Chován je zde především **skot, prasata a drůbež**

Průmysl a těžby

- Stěžejními průmyslovými odvětvími jsou **strojírenství, potravinářství a sklářství**, díky němuž proslulo ve světě Novoborsko a Jablonecko
- Dále v libereckém kraji nalezneme
- **gumárenský průmysl** (Hrádek nad Nisou)
- **výrobu bižuterie** (Jablonec)
- **dřevozpracující průmysl** (Mimoň či Zákupy)
- výroba **automobilových komponentů, polygrafický průmysl** (Liberec)
- **těžba štěrkopísku** (Frýdant), sklářských písků (Nový Bor)

Pohoří

- dominantní jsou zejména **Lužické a Jizerské hory** na severu a **Krkonoše**
- Nejvyšším bodem území je hora **Kotel**
 - 1435 m – v Krkonoších
- nejnižší bod se nachází na Českolipsku a je jím hladina **Ploučnice v Žandově**

Krkonoše



Vodní toky

- Z větších českých řek protéká Libereckým krajem pouze **Jizera**
- Menší řeky: **Ploučnice, Kamenice**
- Vodopády: **Jedlový důl, Mumlavský vodopád**
- Přehrady: některé s vodními elektrárnami nebo zásobárny pitné vody
- Například: vodní nádrž **Bedřichov**, vodní nádrž **Fojtka**
- Rybníky: jsou hlavně na území okresu **Česká Lípa**.
Například: **Máchovo jezero**, nedaleká soustava 23 **Holanských rybníků**

Národní kulturní památky

- hrad **Bezděz**
- hrad a zámek **Grabštejn**
- hrad a zámek **Frýdlant**
- zámek **Sychrov**
- vysílač a hotel **Ještěd**
- zámek **Lemberk**
- zřícenina **Trosky**



SYCHROV

Výběr přírodních krás

- Bozkovské dolomitové jeskyně
- Čertova zed'
- Ještěd
- Klíč
- Panská skála



Ještěd

Panská skála



Zdroje:

- Všechny uveřejněné odkazy [cit. 2013-22-01].
- Dostupné pod licencí Public Domain na WWW:
- [http://commons.wikimedia.org/wiki/File:Liberec from Jested winter.JPG](http://commons.wikimedia.org/wiki/File:Liberec_from_Jested_winter.JPG)
- [http://commons.wikimedia.org/wiki/File:Liberec Region \(CZE\) - location map.svg?uselang=cs](http://commons.wikimedia.org/wiki/File:Liberec_Region_(CZE)_-_location_map.svg?uselang=cs)
- [http://commons.wikimedia.org/wiki/File:Sniezne Kotly.jpg](http://commons.wikimedia.org/wiki/File:Sniezne_Kotly.jpg)
- <http://commons.wikimedia.org/wiki/File:Je%C5%A1t%C4%9Bd.jpg>
- [http://commons.wikimedia.org/wiki/File:Pansk%C3%A1 sk%C3%A1la\(7\).jpg](http://commons.wikimedia.org/wiki/File:Pansk%C3%A1_sk%C3%A1la(7).jpg)
- [http://wiki.rvp.cz/Kabinet/Obrázky/%c4%8cesko/Hrady%2c z%c3%a1mky%2c zaj%c3%admavosti/Z%c3%a1mek Sychrov](http://wiki.rvp.cz/Kabinet/Obrázky/%c4%8cesko/Hrady%2c_z%c3%a1mky%2c_zaj%c3%admavosti/Z%c3%a1mek_Sychrov)
- ŠTIKOVÁ Věra, TABARKOVÁ Jana. *Vlastivěda 4, učebnice pro 4.ročník základní školy*. 1. vyd. Brno: NOVÁ ŠKOLA, 2010... ISBN 978-80-7289-170-2